

DERMA    
SENS®  

Per prodotti  
dermatologica-  
mente testati  
e approvati.



**coop**

Per me e per te.

## LA PELLE SENSIBILE RICHIEDE CURE SPECIALI

La pelle è, fra gli organi del nostro corpo, quello di maggiori dimensioni. Giorno dopo giorno ci protegge dai più disparati agenti esterni e, se sana, è in grado di compensare caldo e freddo, creare un naturale scudo di difesa contro le sostanze estranee e impedire che nel nostro organismo penetrino germi patogeni. Affinché la nostra pelle possa svolgere queste funzioni occorre tuttavia che le vengano dedicate cure adeguate.

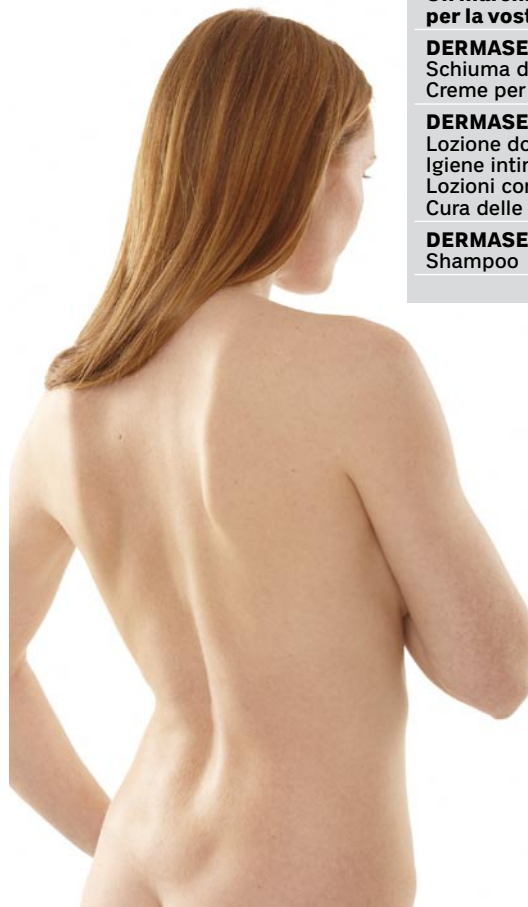
50-60 soggetti su cento riferiscono di avere una pelle sensibile, ossia secca e scarsamente idratata e, in alcuni casi, di soffrire di eczema. La secchezza della pelle può essere fonte di spiacevoli sensazioni quali prurito, bruciore e pizzicore. Una particolare sensibilità è riscontrabile anche nei pazienti colpiti da eczema atopico (cosiddetta neurodermite). La pelle sensibile richiede in ogni caso cure speciali.

Presso la clinica dermatologica dell'Ospedale universitario di Zurigo i prodotti DERMASENS® sono stati testati su 100 soggetti dalla pelle sensibile, interessata da eczemi, ma anche sana allo scopo di stabilire se i componenti della linea DERMASENS® possano scatenare delle allergie. Gli esiti dei test hanno rivelato che, sotto il profilo allergico, i prodotti DERMASENS® presentano un'eccellente tollerabilità cutanea.

Prof. dr. med. Barbara Ballmer-Weber  
Medico capo, centro allergie e laboratorio per i patch test, clinica dermatologica dell'Ospedale universitario di Zurigo

## INDICE

<b>Difendetevi! Ne va della vostra pelle</b>	4
<b>Un marchio di qualità per la vostra sicurezza</b>	6
<b>DERMASENS® face</b> Schiuma detergente Creme per il viso	7-9
<b>DERMASENS® body</b> Lozione doccia Igiene intima Lozioni corpo Cura delle mani	10-15
<b>DERMASENS® hair</b> Shampoo	16-19





## DIFENDETEVI! NE VA DELLA VOSTRA PELLE.

«La pelle è, fra gli organi del nostro corpo, quello di maggiori dimensioni.» Un'affermazione, quella della Prof. dr. med. Barbara Ballmer-Weber, che susciterà probabilmente lo stupore di numerosi lettori. Per constatare la veridicità di queste parole, tuttavia, basta soffermarsi per un istante a pensare alla nostra stessa pelle.

Ognuno di noi desidera «star bene nella propria pelle». Di fatto, tuttavia, il numero di coloro i quali si trovano a fare i conti con le ripercussioni della sensibilità cutanea va crescendo. Problemi quali intolleranze, ipersensibilità o tendenza a sviluppare reazioni allergiche a livello cutaneo sono oggi largamente diffusi e – secondo gli esperti – in aumento.

## DERMASENS® – PER LA CURA COMPLETA DEL VOSTRO CORPO.

Nati dalla collaborazione fra Coop e rinomate case farmaceutiche svizzere, i prodotti DERMASENS sono stati messi a punto con l'assistenza scientifica degli esperti della clinica dermatologica dell'Ospedale universitario di Zurigo. Sotto il profilo allergico questa linea di prodotti dermatologici per la detersione e il trattamento della pelle presenta un'eccellente tollerabilità cutanea. Si prende inoltre cura, in modo delicato ed efficace nel tempo, della pelle secca, sensibile e stressata.

## UN MARCHIO DI QUALITÀ PER LA VOSTRA SICUREZZA

I prodotti Coop DERMASENS® sono realizzati da rinomate case farmaceutiche svizzere altamente specializzate. Ciascun prodotto è stato sottoposto a un test di tollerabilità (allergica) diretto dalla Prof. dr. med. Barbara Ballmer-Weber presso la clinica dermatologica dell'Ospedale universitario di Zurigo. Il test ha confermato che, sotto il profilo allergico, i prodotti DERMASENS® presentano un'eccellente tollerabilità cutanea.

Per questa ragione i prodotti DERMASENS® recano il marchio di qualità «Ha superato i test clinici» della clinica dermatologica dell'Ospedale universitario di Zurigo: una garanzia dell'assoluta affidabilità della linea DERMASENS®.



DERMA  
SENS®

face

## Schiuma detergente per il viso

Studiata appositamente per la pelle sensibile e ipersensibile

### Proprietà

- Grazie a speciali tensidi particolarmente delicati, al pH fisiologico e agli agenti idratanti (glicerina, urea) rispetta l'equilibrio fisiologico della pelle
- A contatto con gli occhi non brucia

### Consigli per l'uso

Applicare ogni mattina e sera la schiuma detergente per il viso DERMASENS® sulla pelle e massaggiare fino al formarsi di una soffice schiuma. Risciacquare con abbondante acqua e applicare quindi la crema da giorno o da notte per il viso DERMASENS®.

### Informazioni sulla tollerabilità cutanea

- Non contiene coloranti



CALMARE, NUTRIRE E  
PROTEGGERE LA PELLE STRESSATA.



## Crema da giorno per il viso

Per pelle secca, molto secca e stressata

### Proprietà

- Esercita sulla pelle stressata un'azione calmante
- Idrata e nutre grazie ai lipidi naturali
- Favorisce i naturali meccanismi di difesa della pelle (grazie al fattore di protezione 10 e alla vitamina E) e previene le irritazioni

### Consigli per l'uso

Applicare ogni mattina la crema da giorno per il viso DERMASENS® sulla pelle precedentemente lavata con la schiuma detergente per il viso DERMASENS®.

### Informazioni sulla tollerabilità cutanea

- Non contiene coloranti

## Crema da notte per il viso

Per pelle secca, molto secca e stressata

### Proprietà

- Esercita sulla pelle stressata un'azione calmante
- Grazie alla glicerina e all'urea nutre la pelle idratandola in maniera duratura
- Favorisce i naturali meccanismi di difesa della pelle e previene le irritazioni

### Consigli per l'uso

Applicare ogni sera la crema da notte per il viso DERMASENS® sulla pelle precedentemente lavata con la schiuma detergente per il viso DERMASENS®.

### Informazioni sulla tollerabilità cutanea

- Non contiene coloranti



DERMA  
SENS®

body

DETERGERE E NUTRIRE CON  
DELICATEZZA LA PELLE  
IRRITATA E SENSIBILE.



## Lozione doccia

Per pelle secca o sensibile, contiene un complesso protettivo

### Proprietà

- Grazie a sostanze trattanti selezionate e molto ben tollerate dalla pelle deterge in maniera particolarmente delicata
- Svolge un'azione lipostrutturante
- Il complesso protettivo concorre a rigenerare il naturale mantello idrolipidico e a rafforzare le barriere protettive della pelle
- Favorisce i naturali meccanismi di difesa della pelle e previene le irritazioni
- Anche in caso di uso frequente non secca la pelle

### Consigli per l'uso

- Per il quotidiano lavaggio della pelle secca o sensibile
- Per il trattamento preventivo della pelle secca e sensibile

### Informazioni sulla tollerabilità cutanea

- Non contiene conservanti, coloranti né saponi



## Lozione intima

Per l'igiene intima quotidiana, contiene il complesso protettivo

### Proprietà

- Grazie a sostanze trattanti selezionate e molto ben tollerate dalla pelle deterge le parti intime esterne con la massima delicatezza
- Svolge sulla pelle un'azione calmante e previene le irritazioni
- Combatte con efficacia i cattivi odori regalando una piacevole sensazione di freschezza per tutta la giornata
- Il pH lievemente acido concorre al mantenimento del naturale equilibrio delle parti intime

### Consigli per l'uso

- Per la quotidiana e delicata detersione delle parti intime
- Per prevenire fastidiose irritazioni

### Informazioni sulla tollerabilità cutanea

- Non contiene conservanti, coloranti né saponi



## Lozione idrofila per il corpo

Per pelle secca e stressata

### Proprietà

- Grazie a pantenolo e vitamina E esercita sulla pelle stressata un'azione calmante
- Grazie a glicerina e vitamina B<sub>3</sub> nutre la pelle idratandola in maniera duratura
- Favorisce i naturali meccanismi di difesa della pelle e previene le irritazioni

### Consigli per l'uso

Una o più volte al giorno stendere sulla pelle una dose generosa di lozione idrofila per il corpo DERMASENS®. La lozione si assorbe rapidamente ed è indicata per un uso frequente.

### Informazioni sulla tollerabilità cutanea

- Non contiene conservanti né coloranti

## Lozione lipofila per il corpo

Per pelle secca, molto secca e stressata

### Proprietà

- Esercita sulla pelle stressata un'azione calmante
- Grazie alla glicerina nutre la pelle idratandola in maniera duratura
- Favorisce i naturali meccanismi di difesa della pelle e previene le irritazioni

### Consigli per l'uso

Una o più volte al giorno stendere sulla pelle una dose generosa di lozione lipofila per il corpo DERMASENS®. La lozione è indicata per un uso frequente.

### Informazioni sulla tollerabilità cutanea

- Non contiene profumi né coloranti



## Lozione detergente per le mani

Per pelle secca, sensibile o stressata, contiene il complesso protettivo

### Proprietà

- Grazie a sostanze trattanti selezionate e molto ben tollerate dalla pelle deterge le mani in maniera particolarmente delicata
- Il complesso protettivo concorre a rigenerare la pelle fortemente provata, rafforza le barriere protettive della pelle e migliora la resistenza di quest'ultima
- Il pH tamponato a 5,5 favorisce i naturali meccanismi di difesa della pelle e previene le irritazioni
- Anche in caso di uso frequente non secca la pelle

### Consigli per l'uso

- Per la detersione, a casa come sul lavoro, di mani dalla pelle secca, sensibile o stressata
- Per il trattamento preventivo della pelle secca o sensibile

### Informazioni sulla tollerabilità cutanea

- Non contiene conservanti, coloranti né saponi

## Crema per le mani

Per pelle secca, molto secca e stressata

### Proprietà

- Favorisce i naturali meccanismi di difesa della pelle e previene le irritazioni
- Grazie a glicerina, olio di enagra e di jojoba nutre la pelle idratandola in maniera duratura

### Consigli per l'uso

Dopo avere lavato le mani preferibilmente con la lozione detergente per le mani DERMASENS® applicare sulla pelle e stendere con cura la crema per le mani DERMASENS®.

### Informazioni sulla tollerabilità cutanea

- Non contiene coloranti

NUTRIRE E IDRATARE  
LA PELLE DANNEGGIATA  
E FORTEMENTE PROVATA.



DERMA  
SENS®

hair

CALMARE  
E PROTEGGERE  
IL CUOIO  
CAPELLUTO  
SENSIBILE  
E IRRITATO.

## Shampoo per lavaggi frequenti

Per cuoio capelluto normale, sensibile o secco, contiene il complesso protettivo.

Affinché l'equilibrio del cuoio capelluto normale, sensibile o secco non subisca alterazioni è consigliabile lavare i capelli con lo shampoo per lavaggi frequenti DERMASENS®.



### Proprietà

- Deterge cuoio capelluto e capelli con particolare delicatezza e grazie alla sua speciale formula è indicato anche per bambini e adulti ipersensibili
- Svolge un'azione calmante sul cuoio capelluto sensibile e previene le irritazioni
- Il complesso protettivo migliora la funzione protettiva del cuoio capelluto
- Grazie a speciali sostanze trattanti concorre a rigenerare il cuoio capelluto sensibile o secco e migliora la pettinabilità del capello (lieve effetto condizionante)
- Grazie al suo valore pH pari a 5,0 rispetta il naturale equilibrio del cuoio capelluto

### Consigli per l'uso

- Shampoo per uso quotidiano particolarmente delicato e indicato per il cuoio capelluto normale, sensibile e secco
- Per il trattamento preventivo del cuoio capelluto sensibile o secco
- Particolarmente indicato per la rigenerazione di capelli decolorati, riflessati, colorati e/o permanentati

### Informazioni sulla tollerabilità cutanea

- Non contiene conservanti, coloranti né saponi



## Shampoo antiforfora per capelli grassi

Con zinco piritione e complesso protettivo

Lo shampoo ad azione intensiva è studiato appositamente per soddisfare le esigenze del cuoio capelluto con problemi di forfora e dei capelli grassi. Rimuove forfora e sebo in eccesso dal cuoio capelluto ripristinando il naturale equilibrio di quest'ultimo.

### Proprietà

- Deterge cuoio capelluto e capelli con particolare delicatezza rimuovendo a fondo la forfora ed eliminando il sebo in eccesso
- Efficace contro l'eccessiva produzione di forfora, aumenta la resistenza della flora naturale del cuoio capelluto all'azione di funghi e batteri coinvolti nella formazione della forfora
- Il complesso protettivo migliora la funzione protettiva del cuoio capelluto e previene le irritazioni di quest'ultimo
- Grazie al suo valore pH pari a 5,0 rispetta il naturale equilibrio del cuoio capelluto

### Consigli per l'uso

- Per la cura del cuoio capelluto con problemi di forfora
- Per il trattamento preventivo del cuoio capelluto sensibile, irritato e con problemi di forfora

### Informazioni sulla tollerabilità cutanea

- Non contiene conservanti, coloranti né saponi

## Shampoo antiforfora per capelli secchi

Con zinco piritione e complesso protettivo

Lo shampoo ad azione intensiva è studiato appositamente per soddisfare le esigenze del cuoio capelluto con problemi di forfora e dei capelli secchi. Rimuove la forfora e aiuta a ripristinare il naturale equilibrio del cuoio capelluto sano.

### Proprietà

- Deterge cuoio capelluto e capelli con particolare delicatezza rimuovendo a fondo la forfora
- Efficace contro l'eccessiva produzione di forfora, aumenta la resistenza della flora naturale del cuoio capelluto all'azione di funghi e batteri coinvolti nella formazione della forfora
- Il complesso protettivo migliora la funzione protettiva del cuoio capelluto e previene le irritazioni di quest'ultimo
- Grazie al suo valore pH pari a 5.0 rispetta il naturale equilibrio del cuoio capelluto
- Grazie a speciali sostanze trattanti migliora la pettinabilità del capello (lieve effetto condizionante)

### Consigli per l'uso

- Per la cura del cuoio capelluto con problemi di forfora
- Per il trattamento preventivo del cuoio capelluto sensibile, secco, irritato e con problemi di forfora

### Informazioni sulla tollerabilità cutanea

- Non contiene conservanti, coloranti né saponi





DERMASENS® COOP.  
PER PRODOTTI  
DERMATOLOGICAMENTE  
TESTATI E APPROVATI.